



visual cpr

soluzione integrata per la creazione, la validazione e la consultazione di cataloghi parti di ricambio informatizzati

Product sheet



Con **visual cpr** potete realizzare ed aggiornare in tempi rapidi ed in modo semplice i vostri cataloghi, pubblicandoli su CD-ROM, sul Web e su carta.

Le caratteristiche distintive del catalogo realizzato con **visual cpr** sono l'immediatezza nella ricerca e la **ricchezza funzionale**.

Il vostro Cliente avrà a disposizione un catalogo **sempre aggiornato**, efficace, facile da usare e adatto a rispondere alle sue esigenze.

Gli ordini del vostro Cliente avranno codici corretti e verranno **acquisiti automaticamente nel vostro gestionale**.

Vantaggi

- Fornire ai Clienti e alla rete assistenza un catalogo aggiornato e facile da consultare
- Ridurre i costi ed i tempi di stampa, distribuzione e aggiornamento dei cataloghi cartacei
- Aumentare la produttività in tutti i processi, dalla produzione del catalogo all'acquisizione dell'ordine per le parti di ricambio

Caratteristiche

- Facile, piacevole ed efficace da utilizzare
- Struttura del catalogo senza limiti di livelli (*)
- Motore di ricerca veloce ed efficiente per l'individuazione immediata del singolo componente
- Selezione dei ricambi direttamente su fotografie o tavole con esplosi 3D
- Potenti funzioni di navigazione e strumenti per applicare note sulle tavole
- Stampa ed export cataloghi in diversi formati
- Invio ordini per posta elettronica
- Gestione accessi secondo diversi livelli di protezione
- Personalizzabile secondo le esigenze del cliente
- Interfaccia utente *user-friendly* con supporto per più lingue

(*) 1.024 è il numero massimo di tavole

Target

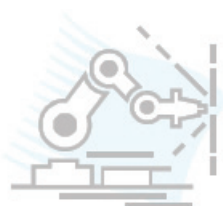
Il prodotto **visual cpr** si rivolge a tutte le aziende che:

- Realizzano impianti standard oppure su commessa e desiderano fornire un catalogo parti di ricambio completo e facilmente aggiornabile
- Dispongono di un sistema di ordini informatizzato e desiderano integrarsi con il cliente in modo da ricevere via mail gli ordini dei ricambi
- Hanno già un sito Internet e desiderano attivare un sistema di commercio elettronico con catalogo informatizzato per vendere on-line i propri prodotti
- Desiderano investire sulle nuove tecnologie e desiderano automatizzare i processi, ridurre i costi di gestione e presentare i propri prodotti in modo semplice ed efficace



Prodotti standardizzati

(carrozzerie, negozi di arredamento, ditte di impianti elettrici, ecc...)



Prodotti configurati per il cliente

(cantieri navali, aziende che producono macchinari industriali, ecc...)



Cataloghi commerciali

(negozi di ferramenta, materiali per l'edilizia, elettrodomestici, ecc...)

Moduli

Il sistema **visual cpr** è organizzato in due moduli principali che permettono di svolgere la maggior parte delle funzioni di gestione dei cataloghi informatizzati.

Browser

Il modulo **Browser** è l'applicazione che consente di consultare e navigare all'interno dell'archivio dei cataloghi informatizzati.



- Consultazione cataloghi (elenco parti e tavole figurate)
- Ricerca avanzata per tipologia, codice e descrizione
- Gestione delle figure con rotazione, zoom e ritocco fotografico
- Stampa ed export del catalogo secondo vari formati
- Gestione progetti integrata
- Navigazione tramite hotspot
- Gestione carrello ordini
- Stampa e invio ordini per posta elettronica
- Definizione utenti e gruppi con tre diversi livelli di accesso

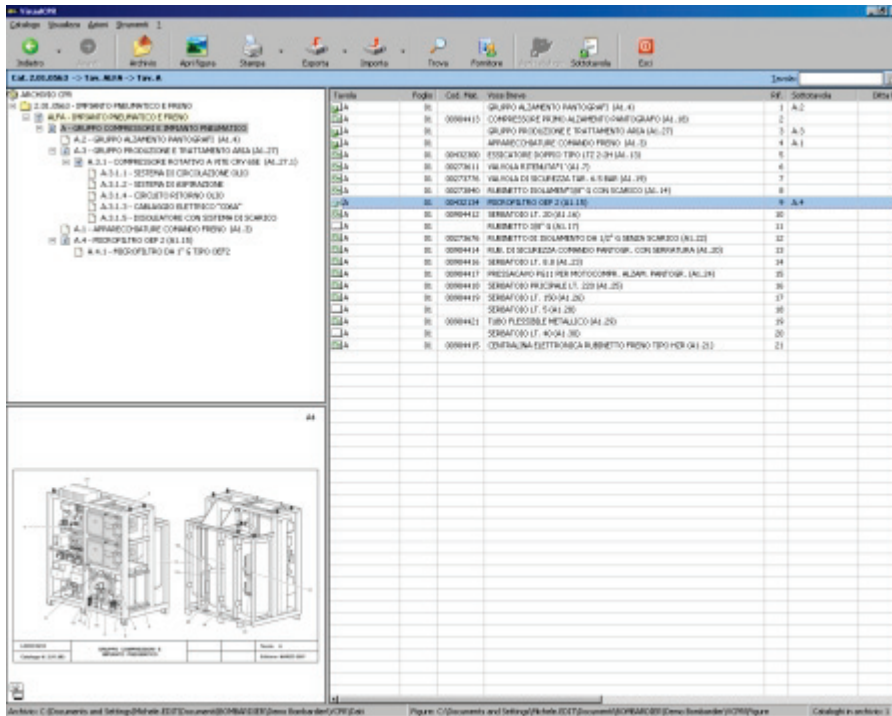
Editor

Il modulo **Editor** è l'applicazione che consente di progettare e modellare il catalogo definendo struttura, dati, figure e modalità di navigazione.



- Gestione struttura multi livello
- Supporto del formato grafico TIFF e JPEG
- Copia - Incolla e comandi per duplicare le tavole
- Possibilità di import da altri cataloghi e distinte base
- Funzioni speciali di Trova & Sostituisci codici
- Definizione hotspot
- Strumento note del redattore
- Procedure di controllo congruenza dati
- Pubblicazione cataloghi assistita

Browser

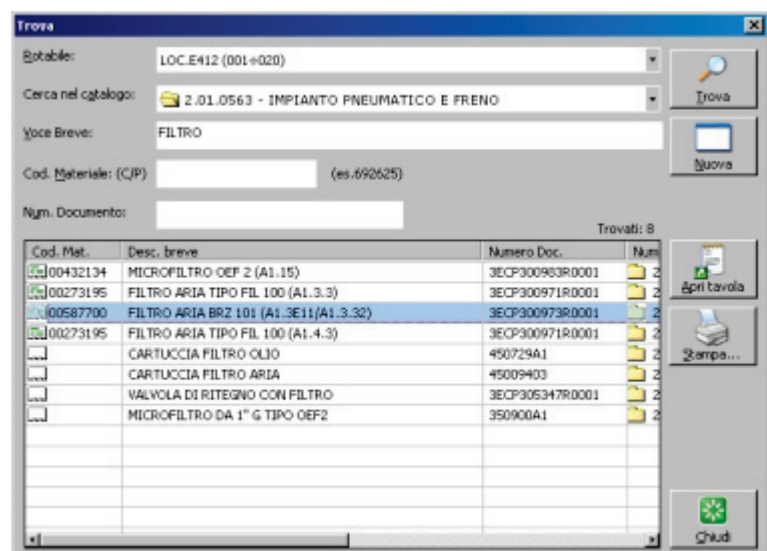


Il desktop di **visual cpr** è diviso in tre sezioni principali le cui dimensioni possono essere variate a piacere.

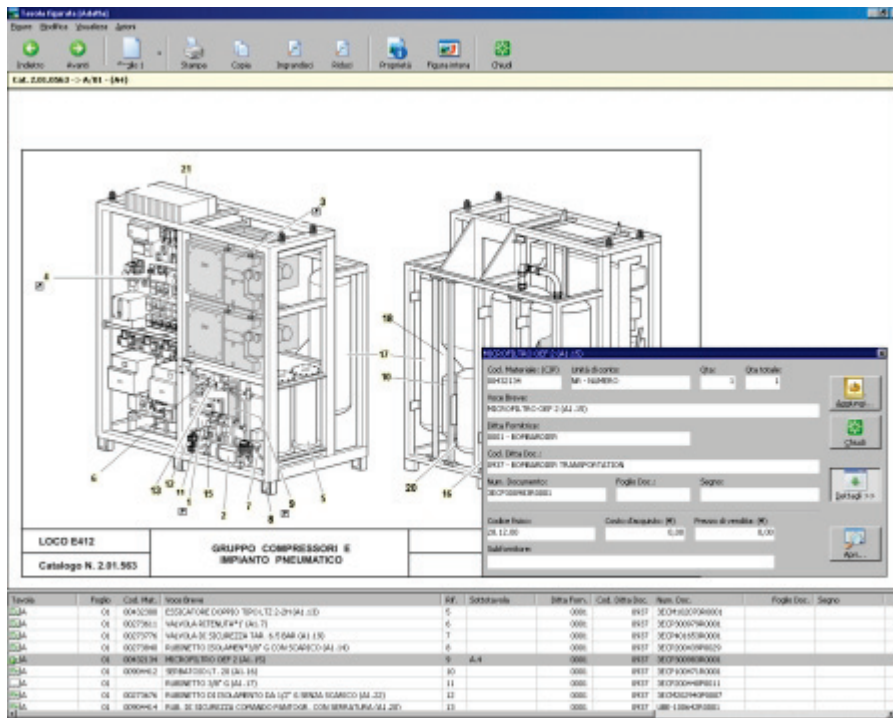
Da questa sezione è possibile avviare tutte le procedure più importanti: gestione utenti, anagrafica articoli, gestione progetti, ricerca, editor dei cataloghi, ecc...

Attraverso la funzione di ricerca integrata nel menu principale è possibile ricercare i vari componenti secondo criteri differenti.

Effettuata la ricerca è possibile selezionare un elemento e visualizzare la tavola associata oppure stampare tutto l'elenco dei risultati.



Gestione ordini

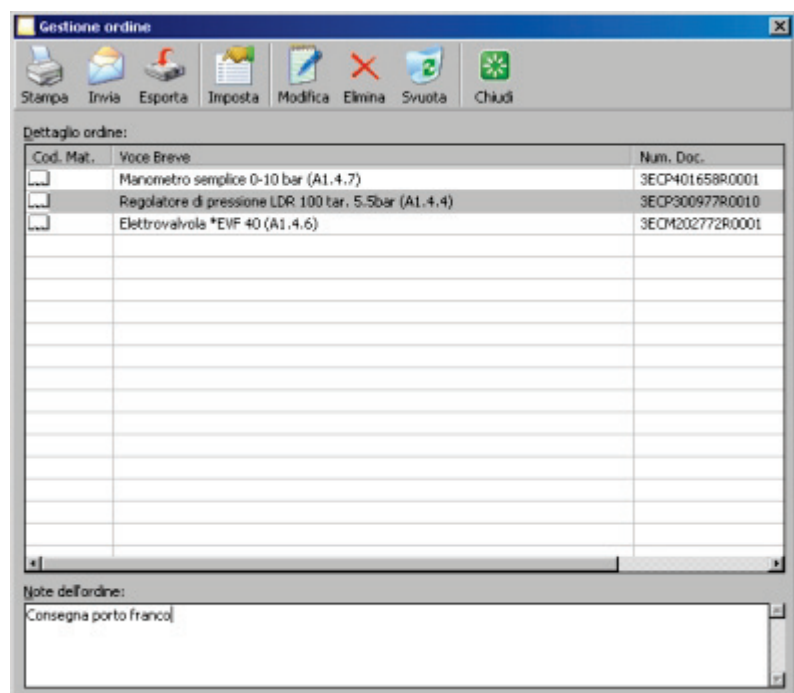


Le figure delle tavole possono essere **ingrandite** senza perdere qualità, **esportate e stampate**.

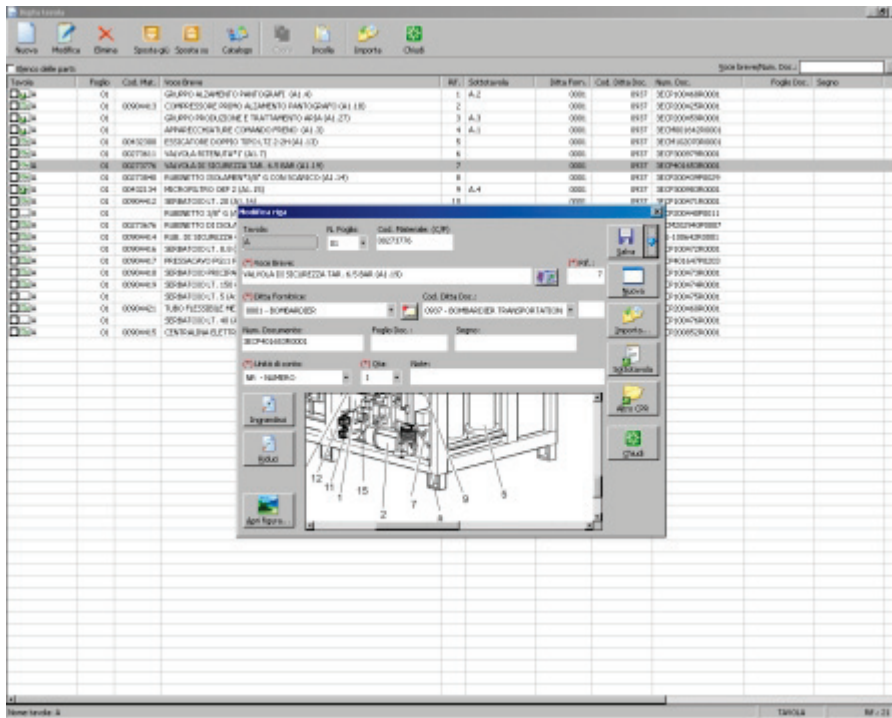
Attraverso gli hotspot è possibile **aggiungere note** sulle tavole, componenti nel carrello e **visualizzare prezzi** e altri dettagli.

È possibile variare il contenuto del carrello in modo semplice ed intuitivo.

Grazie alle funzioni integrate l'ordine può essere **stampato**, **esportato** oppure **inviato direttamente per posta elettronica** secondo un formato personalizzato per la corretta integrazione con il vostro sistema di gestione ordini



Editor

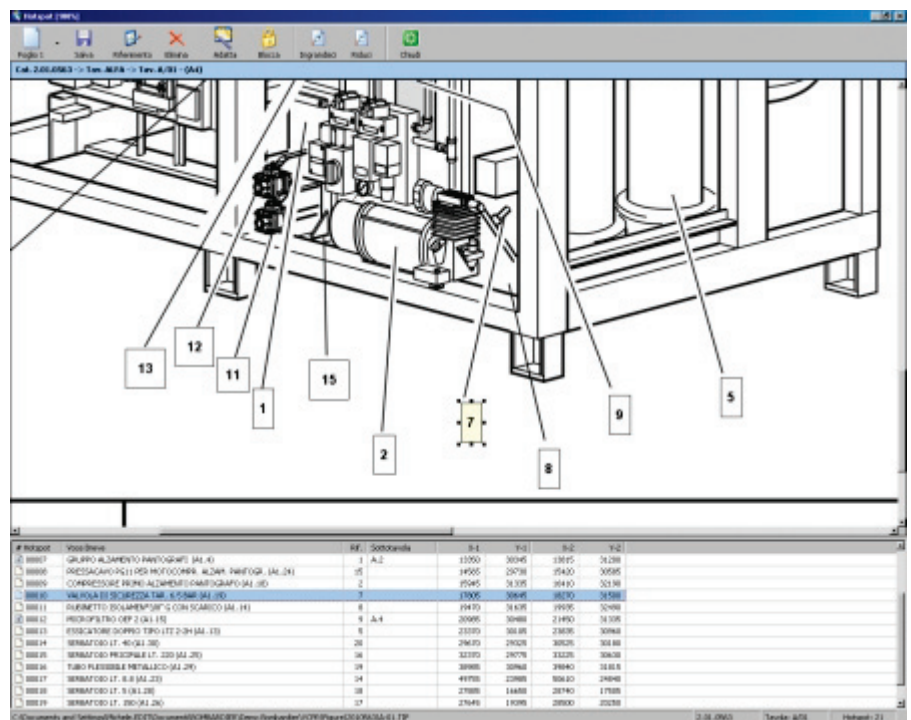


Le funzioni per modellare la struttura del catalogo permettono di creare, spostare e duplicare le tavole.

Il contenuto delle tavole può essere digitato, importato da altre tavole o da distinte e viene verificato e convalidato in tempo reale.

Su ogni tavola è possibile definire un numero illimitato di hotspot i quali vengono associati alle parti di ricambio presenti nel database.

Gli hotspot vengono definiti in modo semplice ed intuitivo definendo dimensioni e posizione con un semplice gesto del mouse.



Web



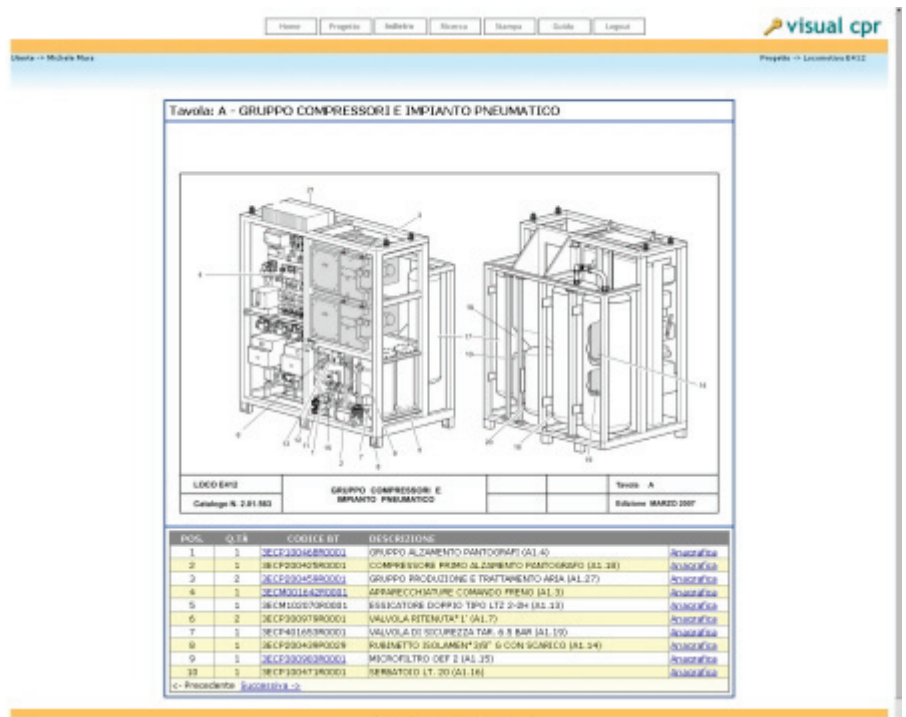
La funzione Pubblica permette di distribuire i cataloghi in modo **semplice ed immediato** all'interno di una Intranet aziendale.

La gestione progetti permette di **raggruppare più cataloghi** e definire la visibilità degli stessi da parte degli utenti.

Il modulo Web permette di **navigare con semplicità** all'interno della struttura dei cataloghi ed effettuare ricerche sui vari componenti.

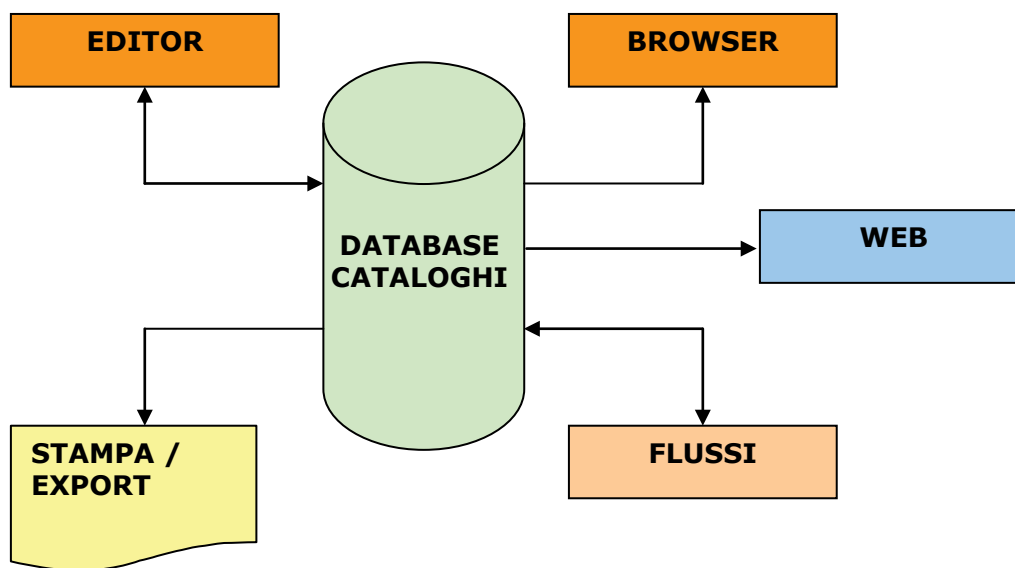
Le modifiche apportate sui cataloghi con l'editor sono **immediatamente visibili su Internet**.

La gestione degli hotspot e delle figure avviene in modo automatico e dinamico.



Architettura

Lo schema riassume l'architettura del prodotto **visual cpr** identificando i moduli principali collegati al database centrale.



L'architettura è semplice, lineare e ha **costi di manutenzione altamente ridotti**. Le prestazioni sono molto elevate (grazie anche alla compressione delle immagini) e i dati sono protetti da password crittografate.

- Applicazioni sviluppate con tecnologia a 32 bit
- Supporto database per Access, SQL Server e MySQL, Oracle
- Funzionamento in rete Intranet/Internet e multiutenza

Requisiti

- Processore: Pentium 2 con 256Mb di memoria RAM (o superiore)
- Mouse: Microsoft compatibile
- Risoluzione video minima: 800x600
- Sistema operativo: Windows 2000 PRO / Windows XP (o successivi)



Elysis è una società che opera nel settore dell'Information Technology dal 2003 fornendo ai propri clienti:

- Analisi, progettazione e sviluppo software integrato
- Consulenza e soluzioni personalizzate
- Realizzazione di portali e siti e-commerce
- Formazione del personale
- Assistenza tecnica (hardware & software)

Tra i nostri clienti:

- Trenitalia
- TSF
- ALSTOM
- Bombardier
- MMTTC
- PricewaterHouseCoopers
- JTI
- CAPSI
- Acam Gas
- Gruppo Ferretti

SOFTWARE DEVELOPMENT
IT PROJECT MANAGEMENT

ELYSIS s.r.l.
Via G. Impastato, 3 - 56122 Pisa (PI)
Tel. +39 050 970749
Fax +39 050 3151726
info@elysis.it